

上海大内双福贸易有限公司 密封件詢問表

負責人 _____
 日期 _____
 案號 _____
 編號 _____

公司名稱 _____ 分公司名 _____

公司地址 _____

所在城市 _____ 郵遞區號 _____

連絡人 _____ 稱謂 _____ 連絡電話 _____

電子郵件 _____ 傳真 _____

應用環境 _____

目前使用密封件 _____ 產品編號 _____

新設計油封 _____

預計年用量 _____ 報價數量 _____

目前使用密封件情形 _____

墊片使用工況 溫度: 高 低 壓力: 高 低 化學品 油酯類
 油封動作方式 靜態 旋轉 往返
 目前使用油封 軸 活塞 法蘭油封 壓力來源: 內 外

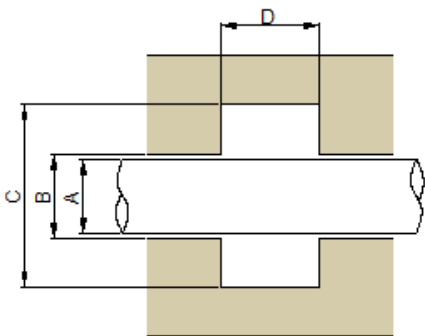
轉速 _____ 旋轉角度 _____ (度數) 行程 _____ 速率 _____

壓力 _____ 壓力方向: 單向 雙向 溫度 _____ 介質 _____

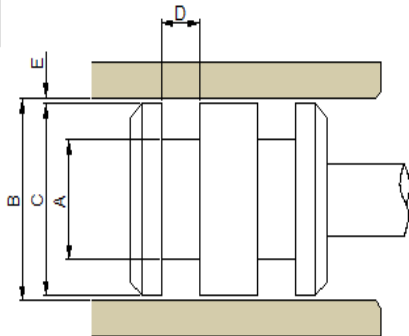
軸應用

活塞應用

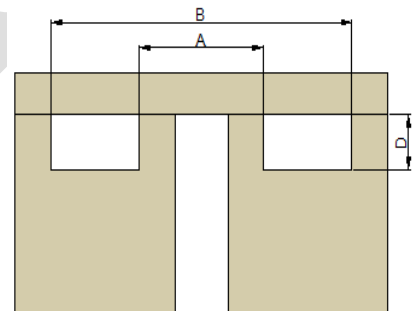
面密封應用



A: _____
 B: _____
 C: _____
 D: _____



A: _____
 B: _____
 C: _____
 D: _____
 E: _____



A: _____
 B: _____
 D: _____

上海大内双福贸易有限公司

上海市松江区九亭镇九新公路 28 弄 11 号 1102 室 201615

TEL : +86 37829392 FAX : +86 3729297

Website: www.shdnsf.com